

# **DAMMANN**®



*Pflanzenschutztechnik  
Fahrzeugtechnik  
Airporttechnik*

## **DAMMANN-trac**

Самоходный опрыскиватель экстра-класса





**DAMMANN-trac DT 2800H S4 EcoDrive™**

„Быстрый и экономичный“ - новый гидростат  
**DAMMANN-trac** с интеллектуальной системой  
управления двигателем.



Теперь до 5000  
литров



**DAMMANN-trac DT 2400H S4 „Highlander“ EcoDrive™**  
„Универсальный“ – колея и клиренс регулируются прямо из кабины.



**DAMMANN-trac DT 3500H S4 EcoDrive™**  
„Великан“ с легкостью возьмет до 12.000 л на свои плечи.

 **DAMMANN®**

**DAMMANN-trac**

## Характеристики **DAMMANN-trac's**

	DT 2800H S4 EcoDrive™		DT 2400H S4 „Highlander“		DT 3500H S4	
Мощность kW (л.с.)	210 kW (285 л.с.)	190 kW (258 л.с.)	210 kW (285 л.с.)	190 kW (258 л.с.)	230 kW (313 л.с.)	240 kW (324 л.с.)
Тип двигателя	MTU 6R1000 (Mercedes Benz OM 936)	Mercedes Benz	MTU 6R1000 (Mercedes Benz OM 936)	Mercedes Benz	MTU 6R1000 (Mercedes Benz OM 936)	Mercedes Benz
Норма токс-ти	EU IV	EU III A	EU IV	EU III A	EU IV	EU III A
Тип привода	4 гидромотора		4 гидромотора		6 гидромотора	
Топливный бак	250 л		250 л		380 л	
Ad Blue Tank	25 л		25 л		40 л	
Транспортная скорость	0 - 40 км/ч бесступенчатое переключение через джойстик или педаль. Опционально 50 км/ч					
Клиренс	1100 мм		1150 - 1900 мм		1050 мм	
Шины	380/90 R50 VF		380/90 R46		520/85 R42	
Колея	1800-2250 мм (фикс.)		2250-3050 мм		2000-2250 мм (фикс.)	
Управляемая ось	Передняя (опционально обе)		Обе оси		Передняя и задняя	
Длина	7950 мм		7950 мм		9500 мм	
Ширина	2550 мм		2700 мм		2550 мм	
Высота	3700 мм		3750 мм		3700 мм	
Доп. полная масса	18 т		18 т		25 т	
Гидравлическая система	180 л/мин регулируемый насос с интеллектуальной системой. 2 DW + 2 EW регулирующих клапана с 6 штекерами, открытым контуром для гидронасоса 55 л/мин (Регулируемый)		180 л/мин регулируемый насос с интеллектуальной системой. 2 DW + 2 EW регулирующих клапана с 6 штекерами, открытым контуром для гидронасоса 55 л/мин (Регулируемый)		200 л/мин регулируемый насос с интеллектуальной системой. 2 DW + 2 EW регулирующих клапана с 6 штекерами, открытым контуром для гидронасоса 55 л/мин (Регулируемый)	
Ширина штанги	24 - 42 м		24 - 36 м		30 - 42 м	
Объем бака	5000 л 6000 л 7000 л		4000 л 5000 л		8000 л 10000 л 12000 л	



**НОВЫЙ**

## Новая кабина **DAMMANN-trac**

Новая кабина для **DAMMANN-trac** предоставляет лучшую обзорность в **DAMMANN-trac** за счет большой площади остекления. При проектировании мы уделили большое внимание на эргономичное размещение переключателей и контрольных ламп.

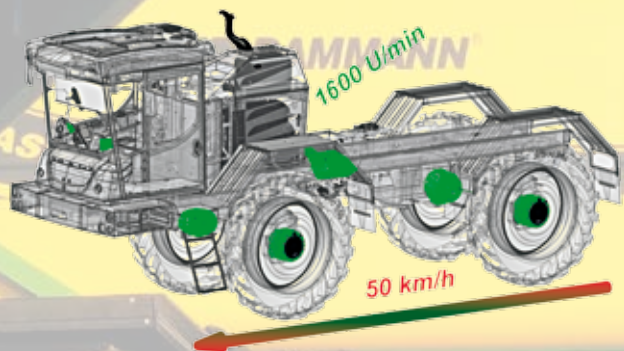
Мы уделили много внимания комфорту водителя при работе, поэтому в кабине установлена регулируемая рулевая колонка, а водительское сиденье оснащено амортизацией. Рычаг управления и важнейшие элементы управления расположены кучно и понятно. Крепление терминала опрыскивателя амортизируется вместе с водительским сиденьем позволяя тем самым удобно управлять различными функциями. Подстаканник и отсек для хранения легко доступны с места водителя.

- » Кабина с избыточным давлением, угольным фильтром и фильтром тонкой очистки. Категория 4, протестировано EN 15695-1:2009.
- » Отличная обзорность.
- » Оптимальная шумоизоляция.
- » Сдвижная дверь.
- » Отсеки для хранения личных вещей.
- » Защищённый, легкодоступный Service-Vox для обслуживания.
- » Сиденье водителя с подголовником и пневматической амортизацией.
- » Правый подлокотник с интегрированным рычагом управления движением и функциями опрыскивателя.
- » Предоснащение для установки камер.
- » Радио с CD-приводом и Bluetooth-соединением для телефона.
- » Дополнительное откидное сиденье.
- » Теплоизолированные стёкла.
- » Внутреннее освещение.
- » Интегрированная система кондиционирования.
- » Интегрированный бортовой компьютер с терминалом.
- » LED-прожекторы спереди и сзади.
- » Пневматически убираемая лестница.

## DAMMANN-trac DT 2800H EcoDrive™

Новый **DAMMANN-trac** DT 2800H EcoDrive™ с гидростатическим приводом расширяет линейку **DAMMANN-trac's** ещё одним экономичным самоходным опрыскивателем экстра класса. Шасси имеет колёсные приводы нового типа и гидравлический насос с новейшей интеллектуальной системой управления трансмиссией. Блок управления дизельного двигателя MTU управляет оборотами в зависимости от того, сколько мощности необходимо гидронасосу.

Двигатель:	Производитель	MTU	Mercedes
	Тип	6R1000	OM
	Мощность	210 kW (282 Л.с.)	190 kW (258 л.с.)
	Норма токс-ти	EU IV	EU IIIA
Привод:	Производитель	Poclain	
	Гидромоторы	MHP	
Топливный бак:	250 л		
Бак AdBlue:	25 л		
Макс. скорость:	40 км/ч (опционально 50 км/ч)		
Клиренс:	1100 мм		
Шины:	380/90 R50 VF		
Колея:	1800 - 2250 мм		
Упр. осями:	Управляемая передняя ось (опционально упр. обеими)		
Длина:	7950 мм		
Ширина:	2550 мм		
Высота:	3700 мм		
Доп. полная масса:	18 т		
Гидравлическая система:	180 л/мин регулируемый насос с интеллектуальной системой. 2 DW + 2 EW регулирующих клапана с 6 штекерами, открытым контуром для гидронасоса 55 л/мин		



### 2-позиционное изменение колеи (опция)

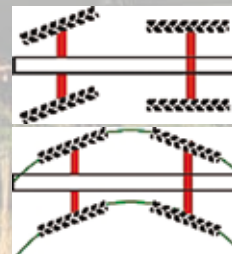
Опциональное изменение колеи делает **DAMMANN-trac** DT 2800H универсальными агрегатами на различных культурах. Оператор может изменять ширину колеи прямо из кабины при помощи кнопок, расположенных в подлокотнике. Доступные варианты: 1800 - 2250 мм (в зависимости от колёс), 2250 - 3000 мм (только в комплектации с управлением обеими осями) и 2550 - 3300 мм (только в комплектации с управлением обеими осями).

### Рулевое управление всеми олёсами (опция)

Опциональное рулевое управление всеми колесами делает DAMMANN-trac DT 2800 H S4 ещё более маневренным и обеспечивает бережное передвижение по полям подруливанием в поворотах, уменьшая радиус разворота.

В стандартном исполнении задняя ось неподвижна.

С подруливанием при разворотах.



# DAMMANN-trac DT 3500H S4 EcoDrive™

Экономичный и мощный DAMMANN, трёхосный DAMMANN-trac DT 3500H S4

EcoDrive™ обеспечивает высокую производительность. С его баком до 12000 литров он является эффективным при работе на больших площадях. DAMMANN-trac DT 3500H S4 EcoDrive™ объединяет в себе проходимость и маневренность благодаря 6 гидростатическим моторам и двум управляемым осям.

Двигатель:	Производитель	MTU	Mercedes-Benz
	Тип	6R1000	OM
	Мощность	230 kW (313 л.с.)	240 kW (324 л.с.)
	Норма токс-ти	EU IV	EU IIIA
Привод:	Производитель	Poclain	
	Гидромоторы	MHP	
Топливный бак:	380 л		
Бак AdBlue:	40 л		
Макс. скорость:	40 км/ч (опционально 50 км/ч)		
Клиренс:	1050 мм		
Шины:	520/85 R42		
Колея:	2000 - 2250 мм		
Упр. осями:	Упр. передняя и задняя		
Длина:	9500 мм		
Ширина:	2550 мм		
Высота:	3700 мм		
Доп. полная масса:	25 т		
Гидравлическая система:	200 л/мин регулируемый насос с интеллектуальной системой. 2 DW + 2 EW регулирующих клапана с 6 штекерами, открытым контуром для гидронасоса 55 л/мин.		
Рабочая ширина:	30 - 42 м		
Доступный объем бака:	8000 л, 10000 л и 12000 л		

**НОВЫЙ**

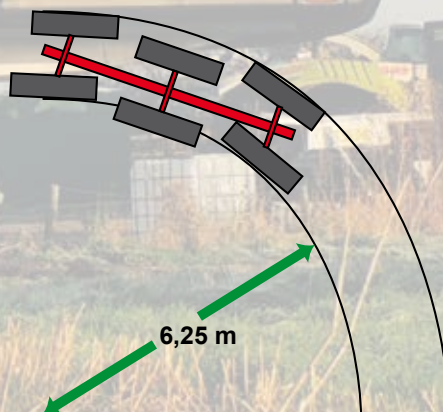


Гидроприводы колёс приводятся в действие при помощи двигателя мощностью 230 kW (313 л.с.) от MTU. Двигатель 6R1000

от MTU электронно регулируется в зависимости от нагрузки и потребностей гидравлической системы. Опционально возможно оснащение ещё более мощным мотором, MTU 6R1000 мощностью 260 kW (350 л.с.). Обе модификации оснащены SCR-катализатором и соответствуют нормам токсичности EU IV, а также Tier IV final.

## Маневренность на трех осях

**DAMMANN-trac** на своих трех осях очень маневренный и имеет внутренний радиус с шинами 480 / 80 R46 и шириной колеи 2,25 м – примерно 6,25 м. В зависимости от шин и ширины колеи может изменяться внутренний радиус и угол поворота. Радиус поворота зависит от комплектации опрыскивателя (длина штанги и объем бочки) и варьируется между 9,45 и 10,25 м.



# НОВЫЙ

## DAMMANN-trac DT 2400H S4 „Highlander“ EcoDrive™

Ширина колеи и клиренс Highlander'a устанавливаются бесступенчато под возделываемую культуру, более того, серийная комплектация с рулевым управлением всеми колесами делает его еще более маневренным.

Highlander был специально разработан для обработки высокостебельных культур. Кукуруза и подсолнечник обрабатываются Highlander'ом на протяжении всего периода роста культуры. Его 1900 мм клиренса и закрытого алюминиевыми листами днища более чем достаточно для данных целей.



Двигатель:	Производитель	MTU	Mercedes Benz
	Тип	6R1000	OM
	Мощность	210 kW (282 л.с.)	190 kW (258 л.с.)
	Норма токсичности	EU IV	
Привод:	Производитель	Poclain	
	Гидромоторы	MHP	
Топливный бак:	250 л		
Бак AdBlue:	25 л		
Макс. скорость:	40 км/ч (опционально 50 км/ч)		
Клиренс:	1900 мм		
Шины:	380/90 R46		
Колея:	2250-3050 мм		
Упр. осями:	Упр. всеми осями		
Длина:	7950 мм		
Ширина:	2700 мм		
Высота:	3700 мм		
Доп. полная масса:	18 т		
Гидравлическая система:	180 л/мин регулируемый насос с интеллектуальной системой. 2 DW + 2 EW регулирующих клапана с 6 штекерами, открытым контуром для гидронасоса 55 л/мин.		
Рабочая ширина:	18 - 36 м		
Доступный объем бака:	4000 л, и 5000 л		

DAMMANN-trac DT 2400H „Highlander“ оснащен двигателем MTU 6R1000 мощностью 210 kW (285 л.с.), с нормой токсичности EU IV (Tier 4 final) и непосредственно приводит гидравлический насос, а так же гидравлику опрыскивателя в действие. Электронная система управления двигателем регулирует обороты для обеспечения оптимального режима работы системы гидравлики. В серийной комплектации „Highlander“ способен достигать 40 км/ч, а опционально и 50 км/ч. Для увеличения комфорта передняя ось шасси амортизируется гидравлически, а задняя – пневматически.



### Кожухи на колёса (опция)

Для работы с высокостебельными культурами, DAMMANN предлагает дополнительно кожух для колес на Highlander, что уберезет растения от повреждений при обработке.

### Hill-Control – выравнивание самохода на склоне

Hill-Control - это вспомогательное программное обеспечение и оборудование, позволяющее отрегулировать колеса опрыскивателя (управляя каждым колесом отдельно) параллельно стеблю культуры для избежания повреждений при работе на склонах. Преимущество Hill-Control в том, что центр тяжести размещается всегда по центру каждой оси. Highlander совместно с опцией Distance-Control позволяет обрабатывать высокостебельные культуры на холмистой местности, оповещая оператора об оставшейся возможной площади обработки, при заданной норме расхода и остатках препарата в баке.



## 360° Rundumsicht (Option)

Новые ISOBUS-терминалы HD12pad и HD8pad еще больше расширяют возможности. Теперь стало возможным подключить к терминалу систему из четырех камер с углами обзора 180°. С помощью специального оборудования сигналы с четырех источников преобразуются в один, так чтобы водитель мог наблюдать за своим DAMMANN-трак со всех сторон. Люди и препятствия отчетливо видны на дисплее, а зоны находящиеся в мертвом углу в области колёс минимизированы..

Для прицепных агрегатов доступна версия системы с тремя камерами.



**Вы бы это  
видели?**

## Серийное оснащение на высшем уровне Опрыскиватель Profi-Class для **DAMMANN-trac**

Зарекомендовавший себя опрыскиватель Profi Class от компании Dammann отлично дополняет шасси **DAMMANN-trac's**. С объемом бочки от 4 000 до 12 000 л он охватывает весь модельный ряд.

Profi Class изготавливается индивидуально под каждое отдельное шасси **DAMMANN-trac** в соответствии с пожеланиями заказчика. Далее перечислена лишь малая часть возможных комплектующих, которые DAMMANN предлагает своим клиентам.



### ISOBUS-терминал

Прицепной опрыскиватель Profi-Class серийно комплектуется ISOBUS вычислителем Jobrechner. Управление при помощи универсального ISOBUS-терминала и многофункционального джойстика очень простое. В любой момент после ввода в эксплуатацию, система может быть дооснащена различными функциями благодаря программной активации приложений. Система ISOBUS позволяет использовать функции контроля секций, а также автоматического переключения форсунок VARIO-Select и пр...

### Комбинация насоса, инжектора и смесительного бака

Надежный самовсасывающий мембранно-поршневой насос позволяет при помощи

инжектора достичь скорости заполнения бака в 1000 л/мин. Заполнение бака объемом 4000 литров занимает менее 5 минут. Благодаря вакуумному принципу работы инжектора также возможно всасывание твердых веществ со скоростью 310 л/мин прямо из смесительного бака. Бак для смешивания имеет объем 60 л и предназначен для смешивания всех типов препаратов. Во избежание отложений на стенках бака вмонтированы форсунки кругового смыва. Так же имеется форсунка для ополаскивания канистр. Все краны и переключатели расположены около смесительного бака, что облегчает управление прицепным опрыскивателем Profi-Class.

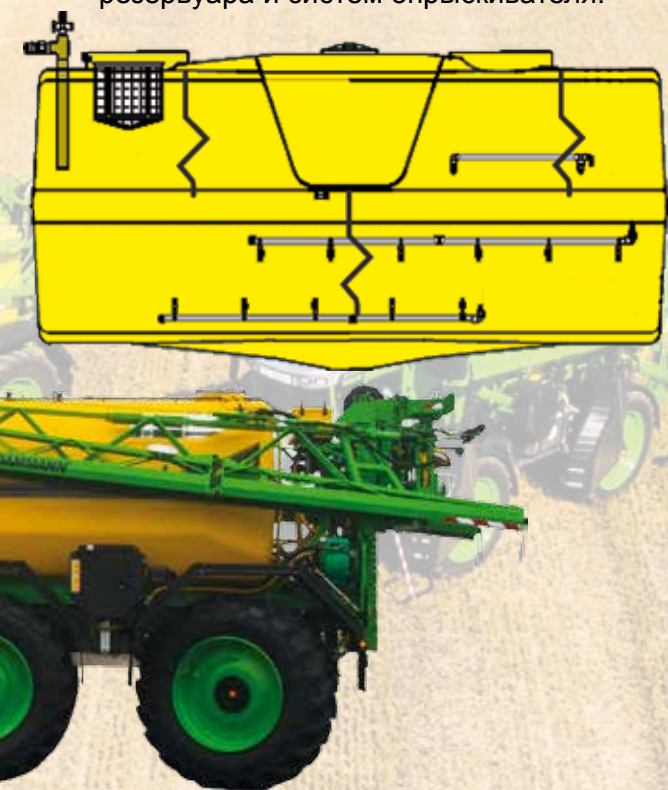


### Регулятор давления Nocton

Специальный регулятор давления DAMMANN-Nocton обеспечивает постоянное давление при опрыскивании. Nocton используется для равномерного распределения рабочего давления по всей ширине штанги, не зависимо от количества включенных форсунок.

## Бак из стеклопластика с Gelcoat покрытием

Бак DAMMANN с Gelcoat покрытием имеет проверенную форму с прямыми стенками, 10%-й запас объема под образование пены, низко расположенный слив, а также легко очищается встроенными форсунками. Отлично скомпонованные внутренние перегородки обеспечивают дополнительную безопасность при движении по дорогам общего пользования с полупустым баком. Вмонтированного бака для чистой воды достаточно для тщательной очистки основного резервуара и систем опрыскивателя.



## Подъемная мачта

Прочная подъемная мачта позволяет бесступенчато устанавливать необходимую высоту штанги без смещения центра тяжести. Данный эффект достигнут благодаря близкому размещению мачты сразу за баком и осью. Все трубопроводы и шланги, для предотвращения перегиба размещены центрально в цепной связке.

Благодаря стабильному маятниковому креплению штанги гасятся вертикальные и горизонтальные толчки штанги, а так же обеспечивается плавное копирование поверхности поля даже на холмистой местности.

## Держатели форсунок и трубопровод штанги



Стандартно прицепной опрыскиватель Classic оснащён электропневматическим держателем одной форсунки и трубопроводом Ø 1/2" из нержавеющей стали.

В серийную комплектацию опрыскивателя Classic входит система постоянной циркуляции рабочего раствора в трубопроводе штанги. При включении секции, форсунки включаются синхронно, так как рабочий раствор постоянно циркулирует по всей длине штанги.

Количество рабочих секций для каждого клиента подбирается индивидуально в зависимости от потребностей. Возможно оснащение от 5 до 12 секций.

## G-образный профиль штанги

G-образно профилированная штанга разработана таким образом, что бы размещенные в ней держатели форсунок были защищены от возможных повреждений. Благодаря серийно встраиваемому оснащению для выравнивания на склоне работа на холмистой местности не доставляет никаких проблем. Внешняя часть штанги изготовлена из алюминия для уменьшения веса и оснащена двойным предохранителем от излома.



## ESZ-Keypad, Sprayer-Keypad и Sprayer-Keypad pro

Вспомогательная клавиатура для **DAMMANN-trac**.

Дополнительная клавиатура создана для облегчения управления рабочими процессами опрыскивателя без необходимости подниматься в кабину во время работы со смесительным узлом. В зависимости от выбранного варианта, набор кнопок с заданными функциями располагается около смесительного узла или же непосредственно на нем. Данная опция доступна в трех вариантах: ESZ-Keypad с 4 кнопками, Sprayer-Keypad с 8 кнопками и Sprayer-Keypad pro с 12 кнопками.

Подсвечивающиеся кнопки прямо из кабины могут быть свободно отконфигурированы для выполнения необходимых функций. Таким образом функции освещения, управления насосом, поднятия/опускания доступны прямо около смесительного центра.



## DAMMANN Fluid Indicator

Датчик уровня pH и температуры раствора

### Влияние уровня pH на СЗР

Большинство СЗР лучше работают в составе кислой либо слабокислой среды раствора (pH 4–6). При уровне pH выше 7, некоторые СЗР работают нестабильно по причине разложения при процессе щелочного гидролиза (омыления) (к примеру, Phenmediphat, многие Pyrethroide, Dimethoat, Captan). Потеря в действенности вещества необратима, начинается непосредственно при смешивании СЗР с водой и продолжается до того момента, пока вода не испарится из раствора на целевой поверхности. В зависимости от уровня pH и химического средства, в течении нескольких минут действующее вещество может потерять 50% полезных свойств. В целом, инсектициды более подвержены воздействию чем фунгициды и гербициды.

### Температура воды также играет значительную роль

Растворимость большинства СЗР и листовых удобрений падает при низкой температуре воды. В тёплой воде растворения веществ, прежде всего солей занимает гораздо меньше времени.



**НОВЫЙ**

**НОВЫЙ**

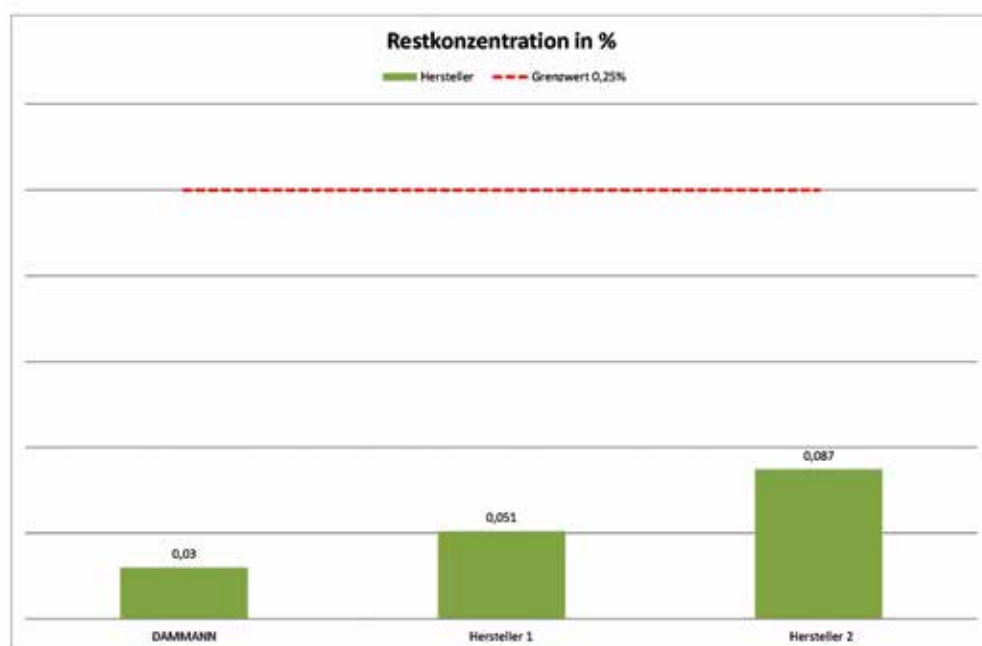
## Система автоматической дозированной внутренней очистки CID

Система автоматической дозированной внутренней очистки CID от DAMMANN это единственное в своём роде нововведение в области систем опрыскивания. Система внутренней очистки инициируется автоматически, когда датчик заполнения сигнализирует что бак почти пуст. Дополнительно системой проверяется, что остатка чистой воды будет достаточно для окончательной полной внутренней и внешней очистки систем. CID от DAMMANN демонстрирует выдающиеся результаты очистки, которые были подтверждены в JKI.



**НОВЫЙ**

- » Быстрая и полная очистка опрыскивателя.
- » Даже очистка проведенная быстро, просто и в полевых условиях показывает надлежащий результат.
- » Экономия времени.
- » Низкие затраты чистой воды.
- » Высокая степень очистки.
- » Высокая защита пользователя, так как водитель управляет программами очистки прямо из кабины при этом отсутствует потребность выходить на уже обработанную площадь.
- » Простое управление процессом предотвращает точечное загрязнение поверхностных вод СЗР в следствие неправильной очистки (защита окружающей среды).
- » Предотвращение преждевременного разбавления рабочего раствора.
- » Проверено JKI.





*Auch zum Putten braucht man ein ruhiges Grün*

## **DCD Distance Control Dammann**

Новая автоматическая система управления штангой от Дамманн.

DCD это система управления штангой в которой объединены два управляющих элемента для использования преимуществ каждого. Для контроля штанги в DCD используются пневматика и гидравлика. Гидравлика устанавливает желаемую позицию, а пневматика плавно производит корректировку положения. Оптимальное положение определяется с помощью четырех ультразвуковых сенсоров и углового потенциометра, а дополнительный гироскоп отслеживает гравитационные силы, возникающие при разворотах.

Управление системой DCD проводится очень легко и быстро. Всего с помощью нескольких нажатий кнопок может быть выбран тип управления штангой, который в любое время может быть изменен. Рабочая высота и высота подъема штанги над поверхностью может быть установлена в терминале с точностью до сантиметра. При задании настроек высоты не требуется вручную выставлять уровень, теперь это производится введением данных в терминале.

При автоматическом ведении штанги доступны следующие типы управления (В зависимости от комплектации):

- Подъем / Опускание штанги
- Управление наклоном
- Поднятие (опционально опускание) частей штанги по отдельности
- Подъем / Опускание штанги и управление наклоном
- Подъем / Опускание штанги и установка угла штанги



## **HD-Night LUX (опция)**

LED-освещение факела распыла „HD-Night LUX“ с подсветкой для распознавания препятствий.

Каждый факел распыла подсвечивается LED светодиодами, поэтому при работе в ночное время суток оператору отлично видно работу каждой отдельной форсунки. На концах штанги установлена подсветка для распознавания препятствий, при которой препятствия при работе ночью видны уже на расстоянии 20 м. При этом глаза водителя не устают от избытка света в темное время суток.



## Ротационная система смешивания и очистки бака - **RRW**

Ротационная система смешивания и очистки бака центрально расположена в нижней части бака. Система представляет собой трубопровод из нержавеющей стали со специальными форсунками, которая обеспечивает качественное смешивание препаратов и тщательную очистку всей внутренней поверхности резервуара.

Для предотвращения пенообразования, система осуществляет маятниковые движения с амплитудой, зависящей от уровня заполнения бака.

При очистке, система вращается на полные 360° и полностью очищает бак, что было доказано тестами Федерального управления биологического контроля JK1.



## **DAMMANN proControl III**

Опция **proControl III** используется для:

- » Дистанционного управления ISOBUS-терминалом опрыскивателя.
- » Дистанционного управления кранами на опрыскивателе.
- » Автоматического выполнения запрограммированных процессов.
- » TANK-Control II

Оснащение proControl III было разработано для возможности простого выполнения регулярно повторяемых процессов. Этими процессами возможно управлять прямо из терминала системы proControl III на опрыскивателе так же, как и с основного терминала опрыскивателя, находящегося в кабине. Теперь отсутствует необходимость покидать кабину для проведения каких-либо процессов. Важные управляющие элементы ISOBUS-терминала, такие как управление насосом и освещением были так же продублированы и на внешнем терминале системы.

Непосредственно кроме таких процессов как заправка и опрыскивание, доступны так же различные виды очистки. Особенностью системы DAMMANN proControl III является то, что в программу очистки так же запрограммирован процесс очистки смесительного узла опрыскивателя. Таким образом полная очистка опрыскивателя Profi-Class может быть проведена прямо из кабины.



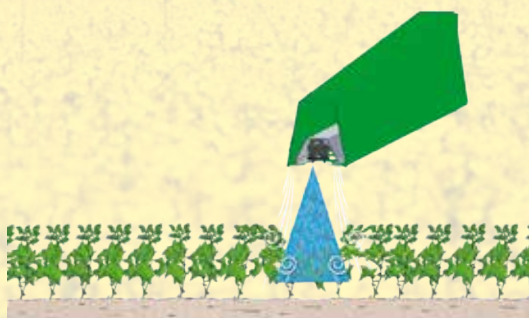


## Система поддержки воздухом D-A-S (опция)

Продуманное решение для экологически сознательных владельцев.

Неизменной целью фирмы Herbert Dammann GmbH остается продвижение точной, экономичной и экологичной техники для защиты растений. 40-летний практический опыт в конструировании техники для защиты растений отразился и на нами разработанной системе D-A-S. Она является единственной в своём роде системой с двойным разделением воздушных потоков перед и после форсунки, что в свою очередь экранирует и стабилизирует факел распыла. Аргументы в пользу системы D-A-S:

- » Уменьшенный снос при небольшой высоте растений или почве лишенной растительности.
- » Меньшая зависимость от погодных условий – Увеличение временного окна для вноса препаратов.
- » Увеличенная рабочая скорость, как следствие – повышенная производительность.
- » Равномерное оседание препаратов на поле.
- » Лучшее проникновение в овощные культуры, особенно салат или картофель.
- » Благодаря мощному воздушному потоку, действующие вещества лучше проникают на целевую поверхность и в высокорослые культуры.
- » Быстрое оседание на культуры приводит к меньшему испарению раствора при высоких температурах.
- » Уменьшение объемов используемых химикатов и воды.



HERBERT DAMMANN GmbH  
Dorfstr. 17  
21614 Buxtehude-Hedendorf  
Тел.: +49 4163 8163 - 0  
Факс: +49 4163 8163 - 71  
Web: [www.dammann-technik.de](http://www.dammann-technik.de)  
Эл. почта: [info@dammann-technik.de](mailto:info@dammann-technik.de)